

RHS + 湿度传感器

安装

RHS + 附带一个将传感器连接至控制器的公-母连接头。公连接头附在 RHS+ 上。安装传感器硬件包含将控制器电线适当地附在母连接头，然后将公连接头和母连接头的一半连接。



图 1: RHS +

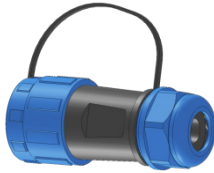


图 2: 公连接头

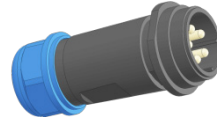
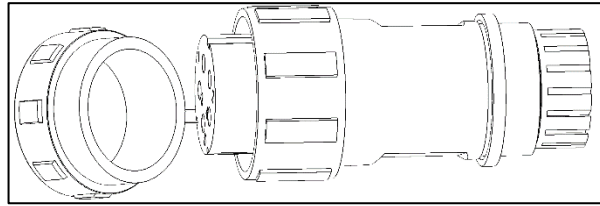


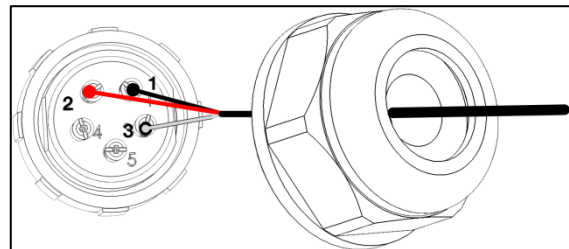
图 3: 母连接头

1. 将传感器安装到合适位置。
2. 将母连接头上的两个盖子移除。

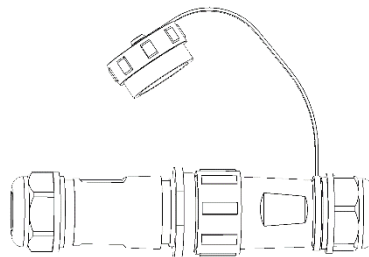


3. 根据以下颜色表格将控制器线附在传感器上:

| Pin 号 | 线材颜色 | |
|-------|------|-------|
| 1 | 黑 | COM |
| 2 | 红 | 12VDC |
| 3 | 白 | 数据 |



4. 重新连接盖子，用螺丝固定线路
5. 连接公/母连接头。



- 将屏蔽线安全接地!
- 按控制器手册描述配置控制器

规格

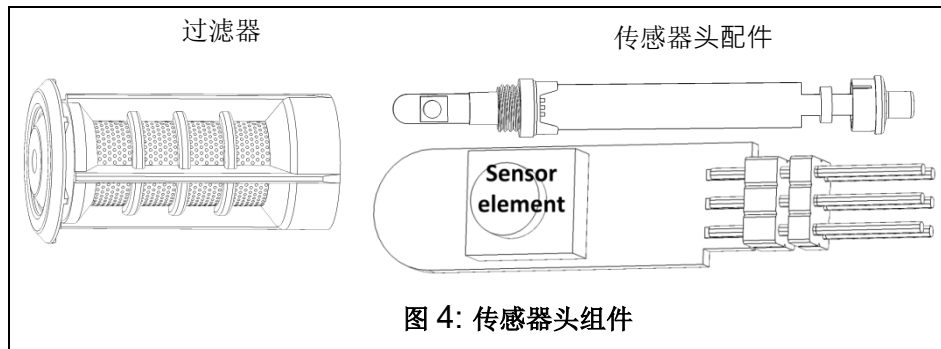
- 输入电压: 12 VDC
- 输出电压: 0 - 3 VDC
- 运行温度: -10° 至 +70° C
- 相对湿度范围: 0 - 100%
- 精度: 20 - 80%湿度 ($\pm 3\%$); 超过 80% 湿度 ($\pm 5\%$)
- 最大电线长度: 300 米
- 最小接线尺寸: 22 AWG

传感器头产品号: SP-RHS10-TIP SE: SP-RHS10-TIP SE

NOTE: 注意: 该产品的质保是 1 年.

更换传感器

P/N: 999-99-00214



1. 拆开过滤器.
2. 从传感器头组件中拿出传感器.

CAUTION 警示 不要触摸传感器元件!

3. 将一个新传感器放在合适位置, 替换过滤器.

清洁及保养

- 在清洁前摘掉过滤器。按要求每 6 个月清洁一次过滤器, 使用水即可。在清洁时, 避免触碰传感器.

清洗舍

在清洗舍前

1. 断开公母连接头.
2. 将盖子放在母连接头上.
3. 将传感器滑道 sensor slide 低置, 防尘防土.
4. 清洁舍, 重新连接连接头.

CAUTION 警示 在清洗鸡舍前未适当地覆盖过滤器, 将使 RHS +s 质保失效!